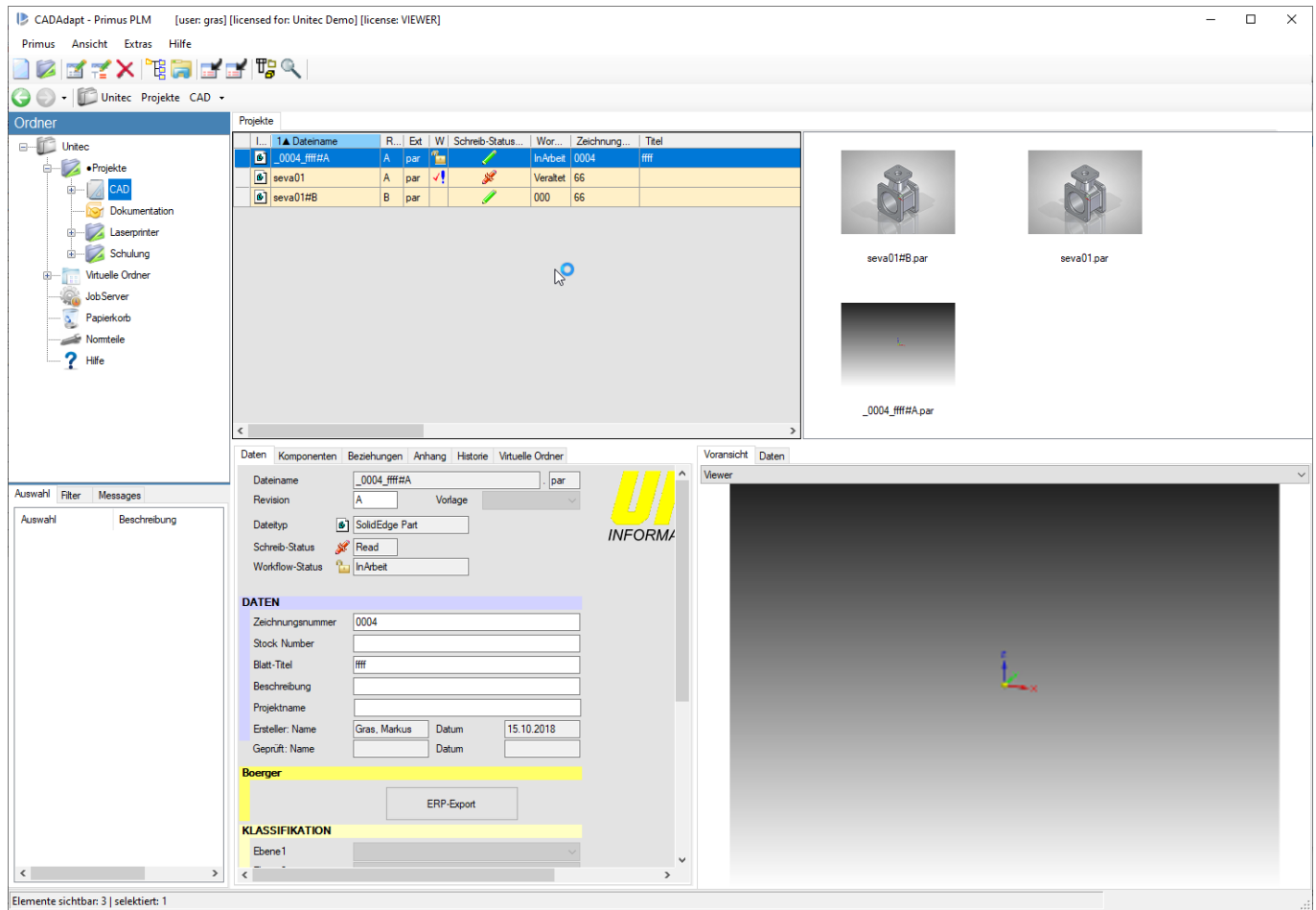


Benutzeroberfläche

Die Benutzeroberfläche von Primus ist folgendermaßen aufgebaut:



- Ordnerfenster

From:

<https://dokuwiki.unitec.de/> - Unitec Wiki für Produktdokumentationen

Permanent link:

<https://dokuwiki.unitec.de/doku.php?id=userman:benutzeroberflaeche&rev=1570798682>

Last update: 2023/02/08 12:01

