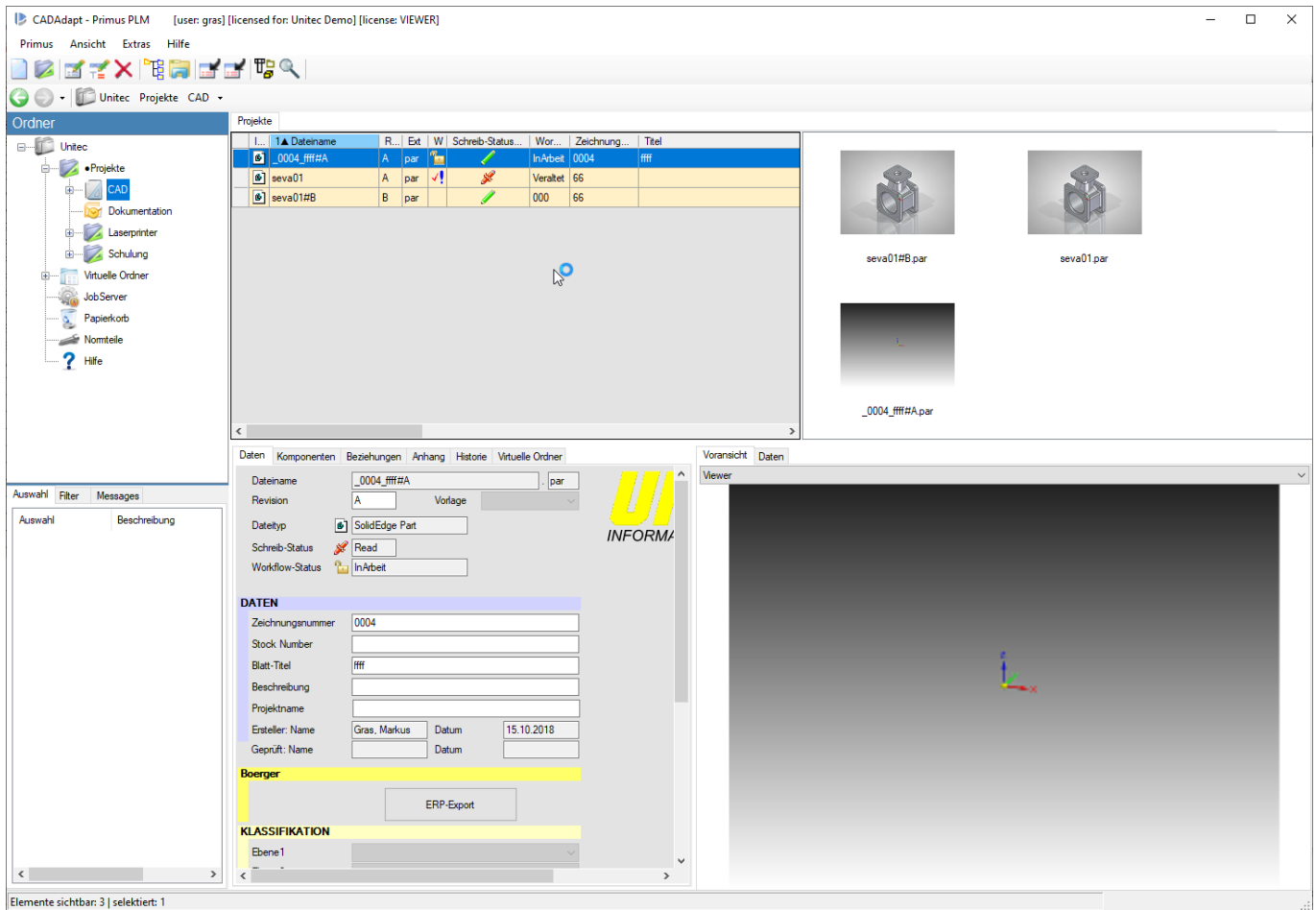


Benutzeroberfläche

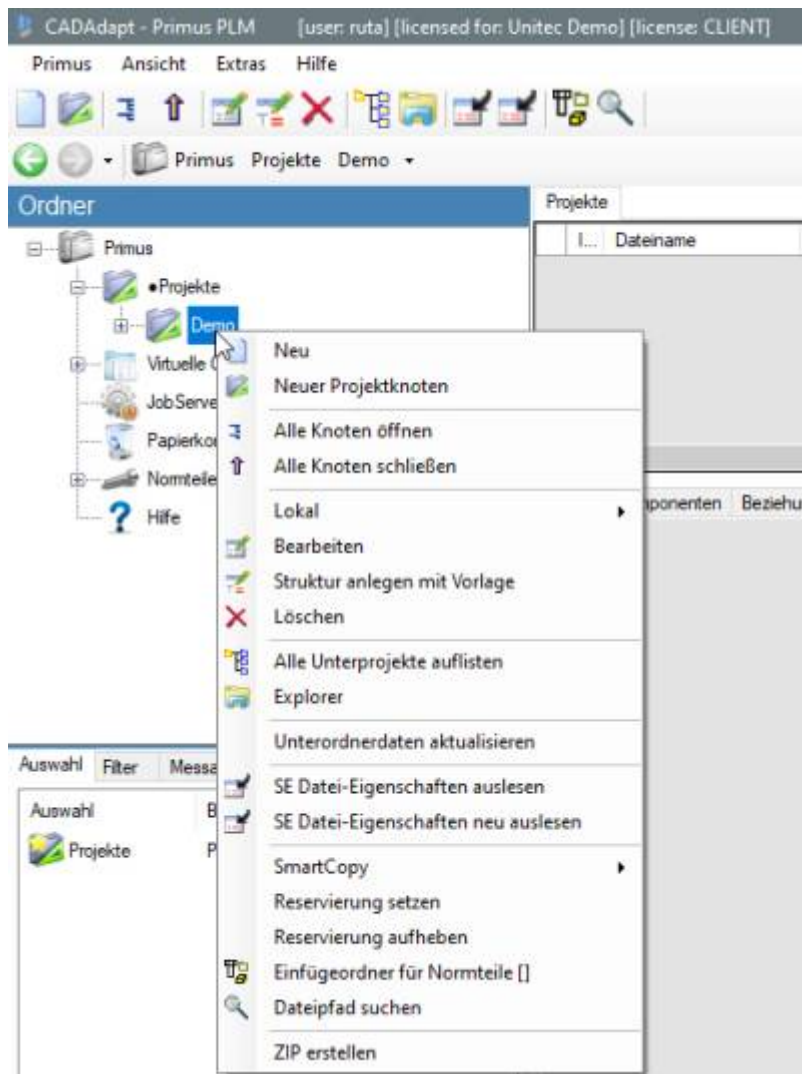
Die Benutzeroberfläche von Primus ist folgendermaßen aufgebaut. Zum Anzeigen auf die Grafik deuten, für eine ausführliche Hilfe bitte klicken.



- Ordnerfenster
- Dokumentenliste
- Vorschauliste
- Filter & Selektion
- Registerkartenfenster
- Vorschauenfenster

[[Kontextmenü]]

Weitere Befehle befinden sich im Kontextmenü. Das Kontextmenü kann nach der Auswahl eines Ordners oder Dokuments mit der rechten Maustaste (RMT) aufgerufen werden.



From:
<https://dokuwiki.unitec.de/> - **Unitec Wiki für Produktdokumentationen**

Permanent link:
<https://dokuwiki.unitec.de/doku.php?id=userman:benutzeroberflaeche&rev=1574248761>

Last update: **2023/02/08 12:01**

