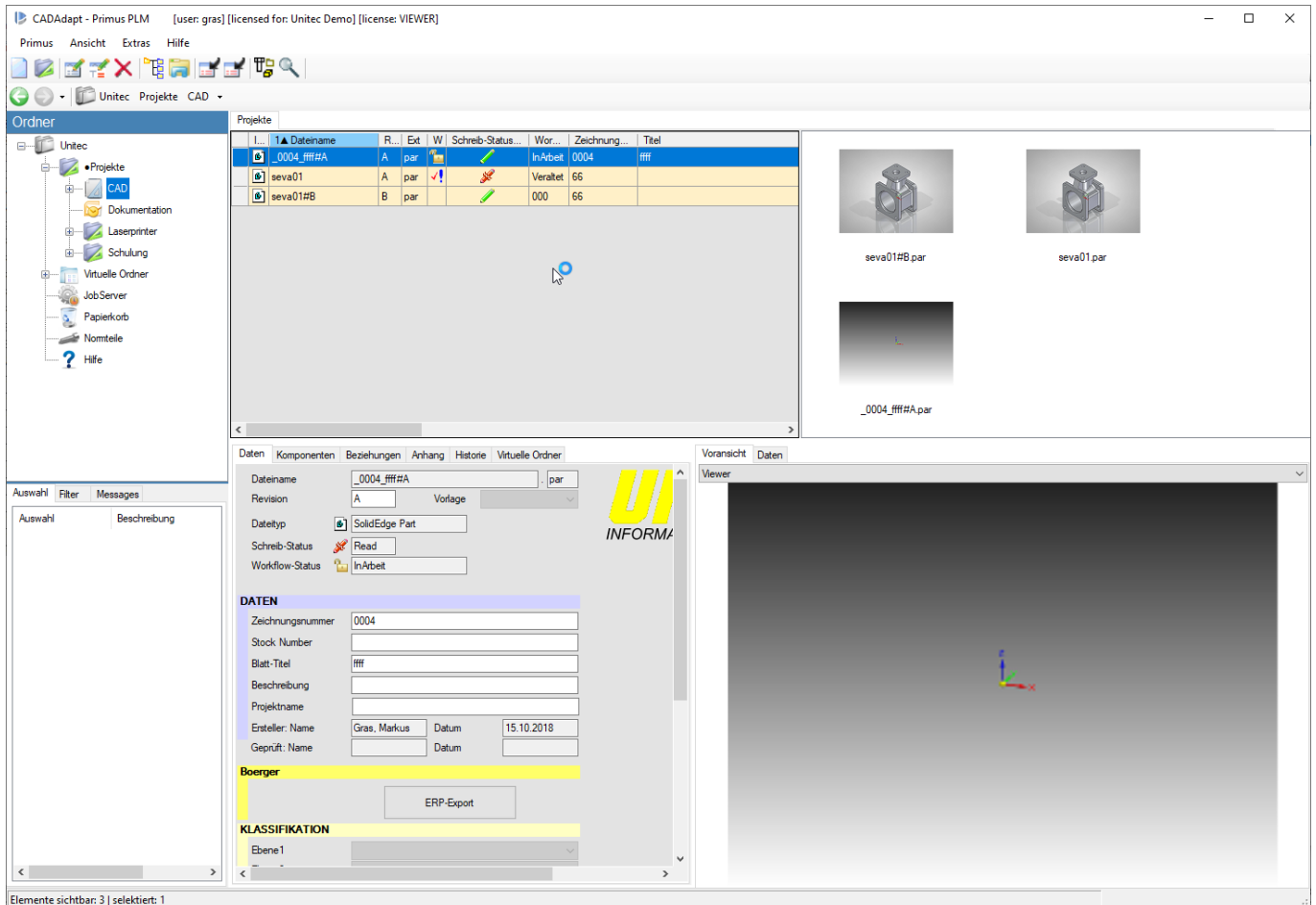


# Benutzeroberfläche

Die Benutzeroberfläche von Primus ist folgendermaßen aufgebaut. Zum Anzeigen auf die Grafik deuten, für eine ausführliche Hilfe bitte klicken. Weitere Befehle erreichen Sie über das [Kontextmenue](#).



- [Ordnerfenster](#)
- [Dokumentenliste](#)
- [Vorschauliste](#)
- [Filter & Selektion](#)
- [Registerkartenfenster](#)
- [Vorschaufenster](#)

From:  
<https://dokuwiki.unitec.de/> - **Unitec Wiki für Produktdokumentationen**

Permanent link:  
<https://dokuwiki.unitec.de/doku.php?id=userman:benutzeroberflaeche&rev=1574249041>

Last update: **2023/02/08 12:01**

